

疥瘡 ghè

(Scabies)





疥瘡(Scabies)是一種皮膚感染的疾病，由疥蟲(疥蟎)引起的搔癢等症狀，稱為疥瘡，疥蟲大小只有約0.3毫米(mm)，肉眼幾乎看不見，他們會在皮膚的表皮層鑽隧道，並在裡頭產卵、排泄，進而引起皮膚過敏、搔癢、水泡等反應

Bệnh ghẻ (Tiếng Anh gọi là Scabies) là một loại bệnh da truyền nhiễm, bệnh này có những triệu chứng ngứa do loài ký sinh trùng (con ve ghẻ) cái ghẻ gây ra, được gọi là JIE CHUANG (bệnh ghẻ). Con ve ghẻ này khoảng 0.3mm, mắt thường không nhìn thấy được, chúng xâm nhập vào lớp biểu bì da sau đó đẻ trứng và bài tiết trong đó, dẫn đến da bị dị ứng, gây ngứa, và có bọng nước v.v...



# 疥瘡傳染途徑

## BỆNH GHẺ LỖ/ CÁC ĐƯỜNG LÂY NHIỄM

- 1、**長時間**直接接觸患者的皮膚而感染，尤其是性伴侶及家人或同住者等親密接觸者。

Thời gian dài trực tiếp tiếp xúc với da của người bệnh, đặc biệt là những người có mối quan hệ tiếp xúc gần như: khi vợ chồng quan hệ, người thân hoặc người ở cùng...

- 2、由於患者身上的疥蟎可能會掉落在**衣服、床鋪及傢俱**上，因此接觸患者使用過的衣物、毛巾或床鋪也可能間接感染疥瘡。
- Đối với những người bị ghẻ, có thể vi khuẩn sẽ bám trên quần áo, ga/ chăn và các dụng cụ sinh hoạt của họ. Vì vậy, người nào có tiếp xúc gần, sử dụng những đồ như quần áo, khăn hoặc chăn của người bệnh cũng sẽ có khả năng bị lây bệnh.



# 疥瘡症狀

## BIỂU HIỆN CỦA BỆNH GHỀ LỖ

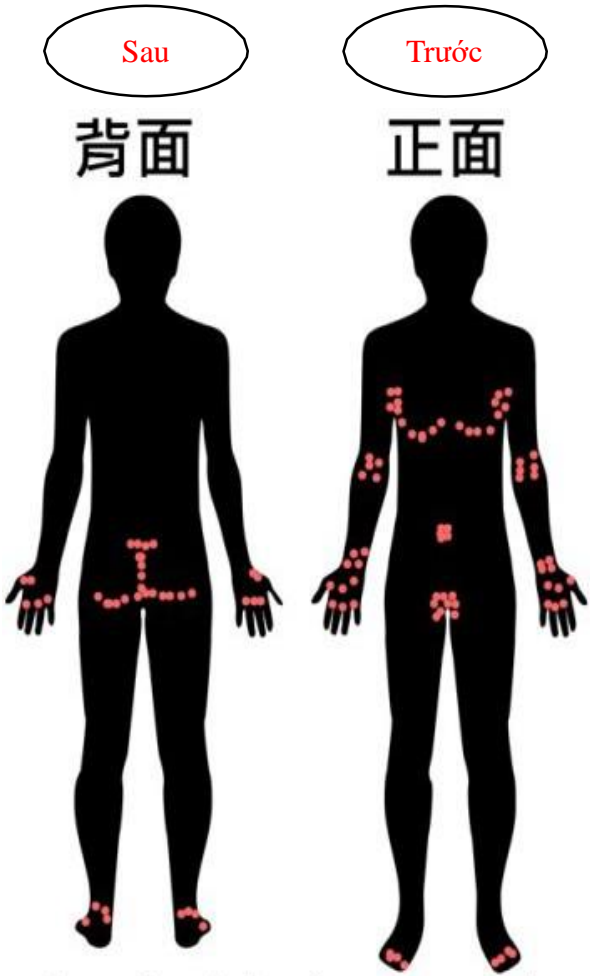
- 典型症狀為皮膚劇癢難耐，夜間時更為嚴重。
- Biểu hiện điển hình là bề mặt da rất ngứa và rất khó chịu, vào thời điểm ban đêm càng ngứa hơn.
- 感染疥蟎後，由於對疥蟎及其排泄物產生過敏反應，因此皮膚上會出現紅斑、丘疹、水疱等症狀，有時因劇癢抓傷引起疼痛，並導致細菌感染。另外如果同居住的親友出現相同症狀，要高度懷疑是否有感染的問題。
- Khi bị nhiễm bệnh, sẽ sản sinh ra những phản ứng miễn cảm về việc bài tiết, do đó bề mặt da sẽ xuất hiện những triệu chứng như: nổi mụn đỏ, mụn nước, mụn có mủ... Nhiều khi rất ngứa, bạn muốn gãi ngứa sẽ dẫn đến tình trạng bề mặt da bị tổn thương và đau, rất dễ hình thành việc nhiễm khuẩn. Ngoài ra, nếu như những ai ở cùng với người bệnh mà xuất hiện những triệu chứng tương đồng như trên, cần có sự cảnh giác cao về vấn đề này.

若出現以上症狀請立即向衛保組聯繫，03-4581196 分機3562

Nếu có những triệu chứng như trên vui lòng gọi điện ngay cho phòng y tế của trường, 03-4581196 rồi chuyển bấm nhánh 3562



# 疥瘡圖示 HÌNH ẢNH MÔ PHÒNG



指縫/腳縫

Kẽ tay, kẽ chân

手腕屈側

Cổ tay

腋下

Nách

乳房下

Vòng ngực dưới

下腹部(肚臍)

Rốn

屁股

Mông/ đít

生殖器

Bộ phận sinh dục



## 疾病特色III. 蟲穴道分佈位置

Các vị trí phân bố huyết đạo ( nơi cư trú) của vi khuẩn  
 Am J Clin Dermatol 2002; 3 (1): 9-18



## 疥瘡預防方法與消毒工作

# CÁC BIỆN PHÁP VÀ CÔNG TÁC PHÒNG CHỐNG BỆNH

- 1.注重個人清潔衛生。
- Chú trọng vấn đề vệ sinh cá nhân.
- 2.避免接觸患者的皮膚、衣物及床鋪，患者的房間必須徹底清理。
- Tránh tiếp xúc với da, chăn/ ga và quần áo của người bệnh. Phòng ở của người bệnh phải được dọn dẹp vệ sinh triệt để.
- 3.清洗貼身衣物、床單，請用**60度以上熱水燙10分鐘並使用烘乾機烘乾。**
- **Giặt sạch quần áo, chăn, ga. Vui lòng dùng nước nóng từ 60 độ trở lên, ngâm khoảng 10 phút và dùng máy sấy hong cho khô.**
- 4.無法清洗或乾洗的衣物，密封於塑膠袋兩週。
- **Nếu như là vật dụng khó giặt bằng nước hoặc giặt khô, thì cần cho vào túi nilon bọc kín trong vòng 2 tuần.**



## 疥瘡預防方法與消毒工作

# CÁC BIỆN PHÁP VÀ CÔNG TÁC PHÒNG CHỐNG BỆNH

- 5. 患者衣物要與未患病者分開處理，並持續高溫處理至患者藥物停止使用為止。
- Quần áo, vật dụng của người nhiễm bệnh và người không bị nhiễm bệnh cần để riêng, đồng thời phải luôn luôn được xử lý ở nhiệt độ cao cho đến khi người bệnh dùng hết thuốc mới thôi.
- 6. 發病期間不可與他人混用床單、毛巾、內衣褲。
- Trong thời gian bị phát bệnh bạn không được dùng chung các đồ dùng sau với người khác như: chăn, khăn, quần lót.
- 7. 發病期間不到公共場所
- Trong thời gian bị phát bệnh bạn không nên đi đến những nơi công cộng.

早期發現、早期治療、快速康復、避免群聚

Phát hiện sớm, điều trị kịp thời, nhanh chóng hồi phục, tránh tụ họp đông người



## 疥瘡確診者的消毒工作

### Cách khử trùng đối với bệnh nhân được chẩn đoán ghẻ:

1. 注重個人清潔衛生，於傳染期結束前每日皆需以漂白水消毒居住環境(泡製比例-漂白水:水=1:100)。

Chú ý vệ sinh cá nhân sạch sẽ, trước khi hết thời gian lây nhiễm phải khử trùng môi trường sống bằng thuốc tẩy hàng ngày (tỷ lệ pha-thuốc tẩy:nước=1:100).

2. 避免接觸確診者的皮膚、衣物及床鋪，確診者的房間必須徹底清理，床墊、草蓆需曝曬陽光至少一天。

Tránh tiếp xúc với da, quần áo và khăn trải giường của người đã bị ghẻ. Phòng của người đã bị ghẻ phải được làm sạch sẽ, đệm và chăn phải được phơi dưới ánh nắng mặt trời trong ít nhất một ngày.

3. 不要讓別人睡自己的床或使用自己的寢具，衣服也不要互相借穿。

Không cho người khác ngủ chung giường, dùng chung giường của mình, không mượn quần áo của nhau.

4. 不使用公共洗衣機，清洗貼身衣物、床單、被單請用 60 度以上熱水燙 10 分鐘並使用烘乾機烘乾，無法清洗或乾洗的衣物，要密封於塑膠袋兩週。

Không sử dụng máy giặt công cộng. Để giặt quần áo, ga trải giường và chăn, vui lòng hơ qua nước nóng trên 60 độ trong 10 phút và sấy khô bằng máy sấy. Những đồ không thể giặt sạch hoặc giặt khô thì nên được bọc kín trong túi ni lông trong hai tuần.

5. 疥蟎離開身體 2~4 天後即會死亡，無法清洗或乾洗的衣物，密封於塑膠袋兩週。

Con cái ghẻ sẽ chết sau 2-4 ngày sau khi ra khỏi cơ thể, quần áo không thể giặt hoặc giặt khô nên được bọc kín trong túi ni lông trong hai tuần

6. 患者衣物要與未患病者分開處理，並持續高溫處理至患者藥物停止使用為止。

Quần áo của người đã bị ghẻ nên được xử lý riêng với những người không bị bệnh và tiếp tục được xử lý ở nhiệt độ cao cho đến khi bệnh nhân ngừng sử dụng thuốc.

7. 治療期間不到公共場所或去旅館、飯店過夜，不與朋友聚會聚餐。

Trong thời gian điều trị không đến nơi công cộng, nhà hàng, không qua đêm ở khách sạn, không ăn uống với bạn bè.