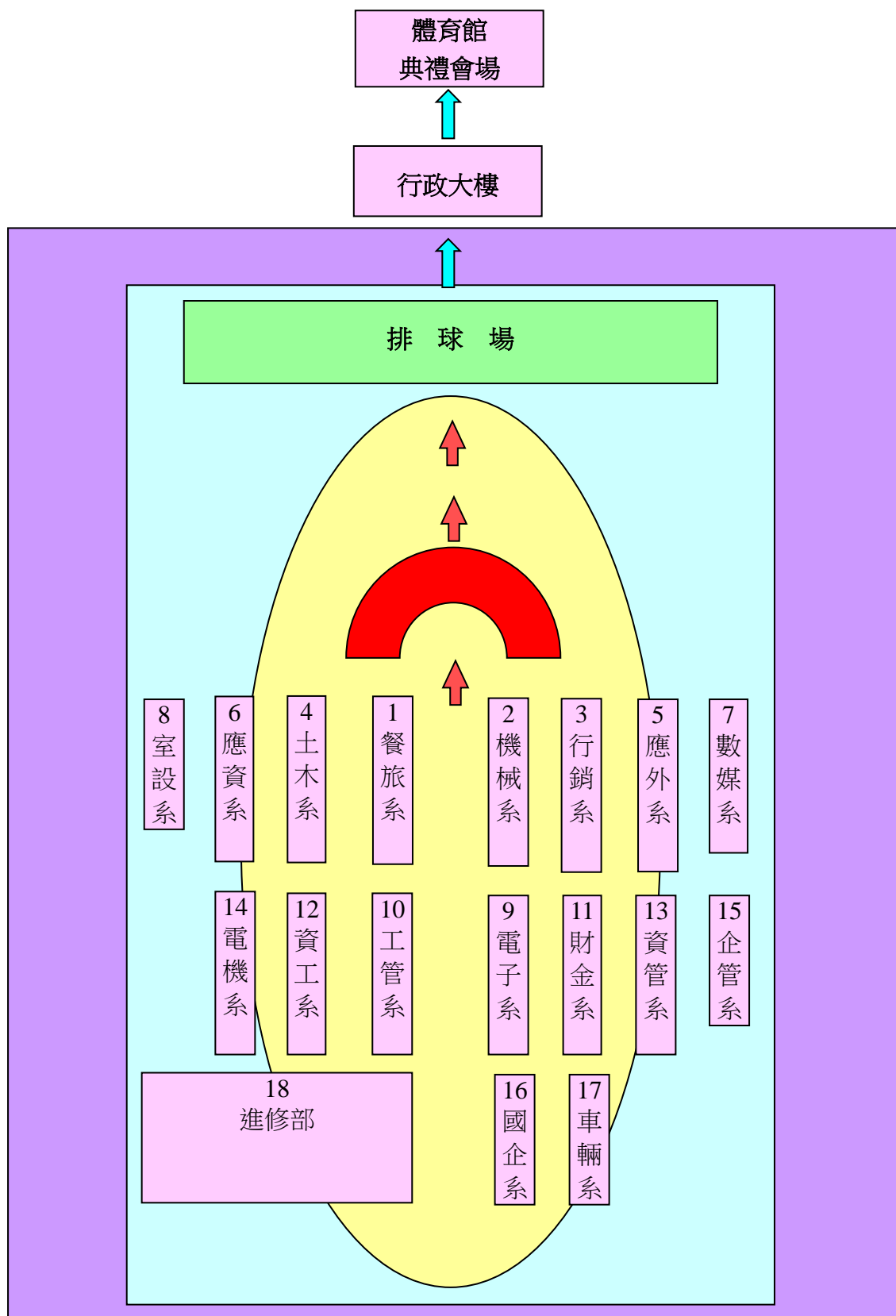


115級畢業典禮程序表 115.06.06(六)

起迄時間	使用時間	活動內容	活動方式	備註
10:00-11:00	1小時	典禮第1次預演	(授證、獎代表著碩、學士服參加)	
10:00-13:00	3小時	碩、學士服租借	<p>●日間部同學：典禮當天僅備有少數件數，如有租借需求敬請於加開時段進行租借)</p> <p>畢聯會負責人：楊蕙瑄</p> <p>●進修部同學：典禮當天不提供臨時租借學士服，如有任何疑問，請洽進修部學務組鍾少琪，分機3721。</p>	
12:00-13:30	1小時30分	自由活動	依各系規劃	
13:30-14:00	30分	典禮第2次預演	(授證、獎代表著碩、學士服參加)	
14:00-14:15	15分	畢業生集合	操場(兩天於室內指定地點)	
14:15-14:55	40分	畢業生進場	表演活動	<p>(1)系主任帶領畢業生進場</p> <p>(2)一級主管、各學院院長行政大樓1F迎接學生</p> <p>(3)14:45校長、主秘、教務長、各院院長陪同董事長及校長進場、貴賓、主管就座</p>
14:55-15:00	5分	典禮開始	唱國歌	
15:00-15:03	3分	(畢業生合唱國歌&校歌)	唱校歌	
15:03-15:20	17分	師長暨貴賓致詞	<p>主席介紹與會貴賓</p> <p>董事長致詞</p> <p>校長致詞</p> <p>貴賓致詞</p>	
15:20-15:35	15分	撥穗暨頒發證書(碩士、學士)	<p>教務長宣讀推薦詞</p> <p>各院院長及進修部主任撥穗</p> <p>校長頒發畢業證書</p>	
15:35-15:50	15分	頒獎	<p>1. 董事長獎</p> <p>2. 校長獎</p> <p>3. 校友會理事長獎</p> <p>4. 學業成績優良獎</p> <p>5. 操行成績優良獎</p> <p>6. 軍訓成績優良獎</p> <p>7. 體育成績優良獎</p> <p>8. 勤學獎</p> <p>9. 服務獎</p> <p>10. 社團人楷模獎</p> <p>11. 競賽獎</p> <p>12. 學習楷模獎</p> <p>13. 學業成績優異獎</p> <p>14. 校友楷模獎</p>	<p>1. 恭請董事長頒獎</p> <p>2. 恭請校長頒獎</p> <p>3. 恭請校友會理事長頒獎</p> <p>4-7. 恭請校長頒獎</p> <p>8-11. 恭請教務長頒獎</p> <p>12-14. 恭請校長頒獎</p>
15:50-15:52	2分	在校生致歡送詞	一位在校生，一位畢業生	
		畢業生致答謝詞		
15:52-15:59	7分	畢業歌		
15:59		歡樂嘉年華		
16:00		禮成		



# 115 級畢業典禮各系操場集合位置圖 (請於 13:50 分至操場集合完畢)



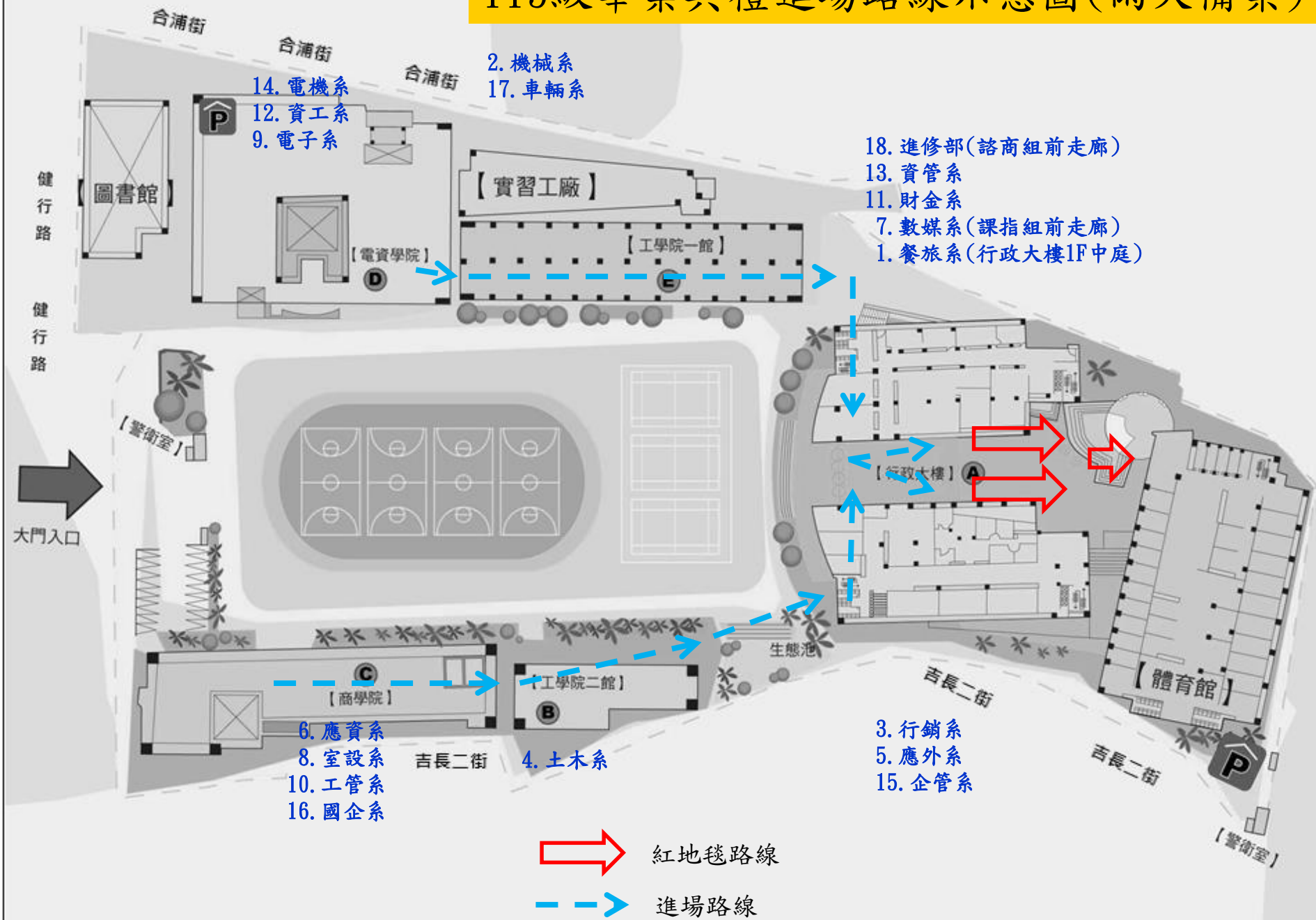
## 系主任帶領進場

**進場順序:** 研究所(併入系所內一起進場)→1. 餐旅系→2. 機械系→3. 行銷系→4. 土木系→5. 應外系→6. 應資系→7. 數媒系→8. 室設系→9. 電子系→10. 工管系→11. 財金系→12. 資工系→13. 資管系→14. 電機系→15. 企管系→16. 國企系→17. 車輛系→18. 進修部

**兩天備案:** 如遇雨天，畢業生在各系集合，並由系主任依時序帶領進場，14:50 分前進場完畢。

各班集合時，請排成四路縱隊，並聽候廣播依序進場。

# 115級畢業典禮進場路線示意圖(雨天備案)



115級畢業典禮進場時間管制表(兩天備案)

順序	系所	畢業生 人數	建議出發時間 (系辦或指定地點)	第一管制點 (行政大樓穿堂)	第二管制點 (會場門口)
1	餐旅系	86	14:17	14:20	14:23
2	機械系	25	14:17	14:23	14:26
3	行銷系	62	14:17	14:23	14:26
4	土木系	10	14:20	14:26	14:30
5	應外系	61	14:20	14:26	14:30
6	應資系	24	14:23	14:28	14:33
7	數媒系	36	14:23	14:28	14:33
8	室設系	46	14:24	14:28	14:34
9	電子系	40	14:25	14:29	14:36
10	工管系	13	14:27	14:31	14:37
11	財金系	55	14:29	14:33	14:38
12	資工系	61	14:30	14:35	14:39
13	資管系	45	14:33	14:37	14:41
14	電機系	74	14:35	14:39	14:43
15	企管系	77	14:37	14:41	14:45
16	國企系	23	14:40	14:43	14:47
17	車輛系	49	14:43	14:45	14:50
18	進修部	333	14:43	14:45	14:50

115/3/15校基庫人數(1~17)未含碩士生

備註

1. 請各系於建議出發時間前10分鐘完成隊伍集合。
2. 進場順序為"單數"，則由面對行政大樓電梯左側門口進入會場。
3. 進場順序為"雙數"，則由面對行政大樓電梯右側門口進入會場。

115級畢業班教室休息位置分配表

系別	學制	班別	館別	教室	系別	學制	班別	館別	教室
資工	四技	4甲	電資學院	407	資管	二技	4甲	行政大樓	621
資工	四技	4乙	電資學院	407	資管	四技	4甲	行政大樓	621
資工	產學國四技	4甲	電資學院	408	資管所		2甲	行政大樓	621
資工所		2甲	電資學院	409					
電機	四技	4甲	電資學院	416	企管	二技	4甲	行政大樓	617
電機	四技	4乙	電資學院	416	企管	四技	4甲	行政大樓	617
電機	產學國四技	4甲	電資學院	417	企管	四技	4乙	行政大樓	617
電機	產學日二技	5甲	電資學院		企管	四技	4丙	行政大樓	617
電機所		2甲	電資學院	417	企管所(含專班)		2甲	行政大樓	617
電子	四技	4甲	電資學院	508	餐旅	四技	4甲	行政大樓	619
電子	四技	4乙	電資學院	508	餐旅	四技	4乙	行政大樓	619
電子所		2甲	電資學院	508	餐旅	四技	4丙	行政大樓	611
機械	四技	4甲	工學院一館	502	應外	四技	4甲	行政大樓	813
機械所		2甲	工學院一館	501b	應外	四技	4乙	行政大樓	813
車輛	四技	4甲	工學院一館	502	進修部	電子		行政大樓	827
車輛	四技	4乙	工學院一館	502	進修部	資工		行政大樓	827
應資	四技	4甲	商學院	308	進修部	電機		行政大樓	828
室設	四技	4甲	商學院	308	進修部	土木		行政大樓	824
國企	四技	4甲	商學院	307	進修部	機械		行政大樓	823
國企	四技	4乙	商學院	307	進修部	車輛		行政大樓	823
國企	產學國四技	4甲	商學院	307	進修部	企管		行政大樓	918
國企所		2甲	商學院	307	進修部	資管		行政大樓	918
工管	四技	4甲	行政大樓	302	進修部	工管		行政大樓	920
工管所		2甲	行政大樓	302	進修部	行銷		行政大樓	920
土木	四技	4甲	行政大樓	311	進修部	財金		行政大樓	923
空防所		2甲	行政大樓	311	進修部	國企		行政大樓	917
財金	四技	4甲	行政大樓	520	進修部	室設		行政大樓	917
財金	四技	4乙	行政大樓	520	進修部	應外		行政大樓	921
財金所		2甲	行政大樓	520	進修部	餐旅		行政大樓	921
數媒	四技	4甲	行政大樓	525	進修部	數媒		行政大樓	921
行銷	四技	4甲	行政大樓	609					
行銷	四技	4乙	行政大樓	609					
行銷	產學僑四技	4甲	行政大樓	610					
行銷	產學國際班	4甲	行政大樓	610					
行銷	產學國際班	4乙	行政大樓	610					

## 115 級日間部畢業生學(碩)士服退租時間及注意事項

### 一、退租學(碩)士服注意事項：

#### (一) 退租時間：

6/6(六)下午 16:10-16:50 (畢業典禮結束後進行退租)。

#### (二) 退租地點：行政大樓 1 樓大廳。

#### (三) 歸還方式：以班級或個人為單位於退租時間進行退還押金動作。

1. 確認三件物品：學(碩)士服、學(碩)披肩、學(碩)士帽。

2. 將學(碩)士服拉鍊拉上。

#### (四) 退租流程圖：詳如附件。

#### (五) 退押金：學(碩)士服歸還後，退還原訂押金。

1. 學士服 - 退押金 500 元 學士袍 \$500 元、學士披肩 \$150 元、  
帽子 \$200 元、帽穗 \$50 元

2. 碩士服 - 退押金 1000 元(碩士服 200、披肩 600、碩士帽 200)

\*如有缺件或損壞者,自押金中扣除以上項目金額

#### (六) 如有以上相關問題請洽畢聯會聯絡人：

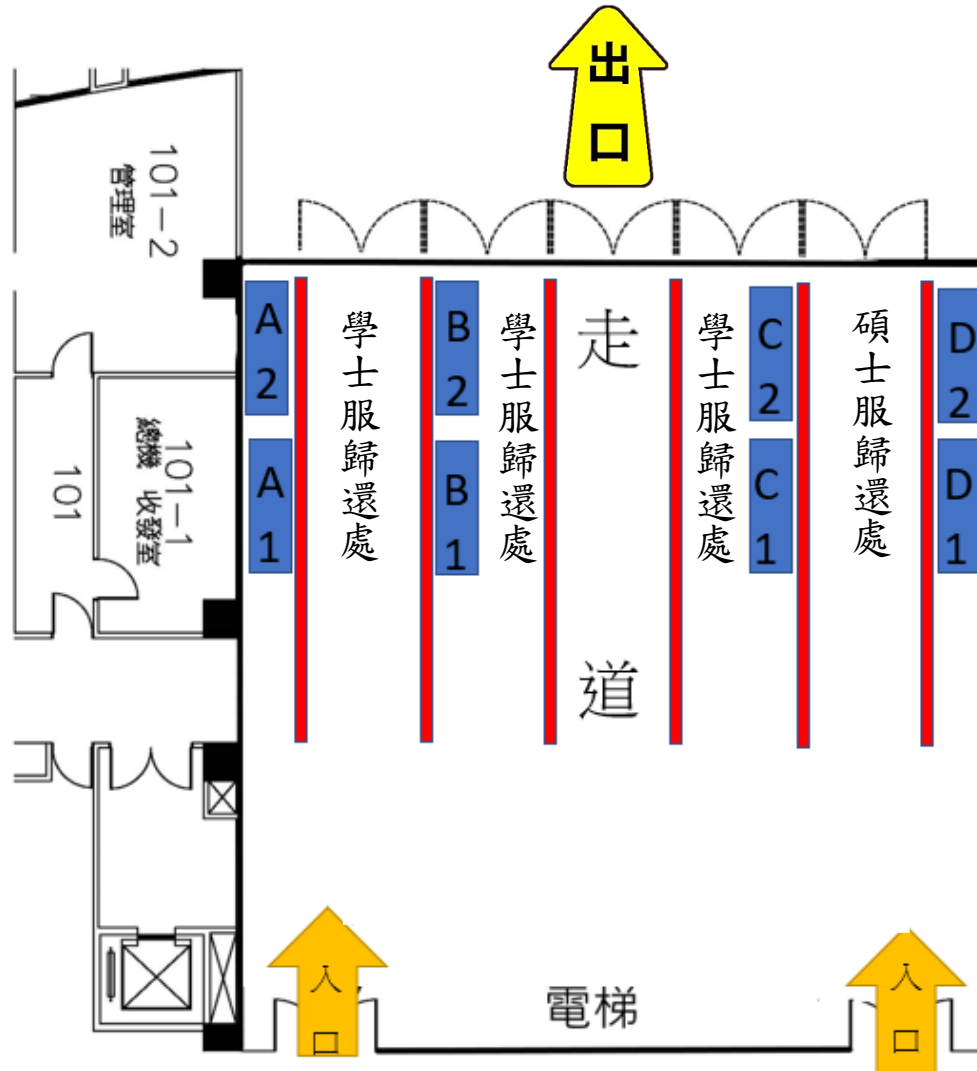
1. 畢聯會負責人：楊蕙瑄 0905-600-698

※未於以上規定日期及時間內完成，將不受理並視同放棄退費，請自行負責。

## 115 級日間部畢業生學(碩)士服退租流程圖

時間:115/6/6(六)下午 16:10-16:50 (典禮結束後進行退租)

地點:行政大樓 1 樓大廳



### 一、按各院分類:

學院名稱	科系	區域分類
商管學院	工管系、企管系、行銷系、資管系、財金系	A
工程學院	機械系、材料學程、土木系、應資系	B
電資學院	電子系、電機系、資工系	C
民設學院	國企系、應外系、餐旅系、室設系、數媒系	D

### 二、退租說明:

1. A1、B1、C1、D1 為各院歸還「學(碩)士服、領巾、帽子」。
2. A2、B2、C2、D2 為各院領回押金碩士 1000 元學士 500 元，請當面點清並簽名，謝謝~

三、如有疑問請找穿著黃背心的工作人員！備註:當天人多請同學們耐心排隊等候！

# 健行科技大學【進修部 115 級畢業生】 學士服歸還作業時程及注意事項

## 【歸還時間】

### 第一階段

- 歸還日期：6 月 1 日(星期一)至 6 月 5 日(星期五)
- 歸還地點/時間：進修部辦公室，晚上 6：30 至 8：30

### 第二階段 (畢業典禮當天)

- 歸還日期：6 月 6 日(星期六)
- 歸還時間：下午 1：00 至 4：30
- 歸還地點：行政大樓 3 樓 **A314 教室**

## 【歸還方式】以個人為單位進行退費動作

- (1) 確認以下三件物品：學士服、領巾、學士帽、領帶
- (2) 請將學士服拉鍊拉上。
- (3) 現場歸還學士服(套)，若無缺件或損壞者退還押金\$600 元。
- (4) 如有缺件或損壞者，自押金中扣除該項目賠償金額。

(學士袍\$300 元、學士披肩\$200 元、帽子\$200 元、帽穗\$50 元、領帶\$100 元)

## 【注意事項】

- 若無法歸還者，可於歸還日期請託同學代為歸還，**逾期一概不受理，視同自動放棄退還押金\$600 元。**
- 畢業典禮當天請進修部同學務必至**行政大樓 3 樓 A314 教室歸還**，不可在行政大樓 1 樓歸還(該場是日間部歸還場地)若還錯場地將無法退其押金，請同學特別注意。
- 若有疑問請洽進修部學務組鍾少琪，分機 3721。

# 進修部學士服歸還流程

6月6日(六)畢業典禮當天  
學士服使用完畢

歸還地點：行政大樓A314教室  
歸還時間：下午1:00至4:30

檢查是否損壞或遺失  
(請將學士服拉鍊拉上)

計算賠償金、退還押金  
(無缺件或損壞者退還押金\$600元)

學生簽領 / 完成歸還

歸還地點：A314 教室

